

# 2016年 全日本スーパーフォーミュラ選手権シリーズ

# MEDIA INFORMATION

2016年3月13日

Series Partner

**HONDA TOYOTA**

Series Supporter

**YOKOHAMA**

Promotion Partner

**HITACHI**  
Inspire the Next  
日立オートモティブシステムズ

**J SPORTS**

**SONY**  
Action Cam

**NIKKI-ICHI**  
人気酒造

## About SUPER FORMULA

1950年代にFIA国際自動車連盟は「ドライバーズチャンピオンシップは純然たるレーシングマシンであるフォーミュラカーによって競われる」と発表し、FIA加盟各国はその精神を継承していった。

日本においては、1973年に始まる全日本F2000選手権、78年から全日本F2選手権、87年から全日本F3000選手権と変遷を繰り返しながらもトップフォーミュラでのチャンピオンシップが開催され、1995年に株式会社日本レースプロモーション（JRP）の発足により、翌年から全日本選手権フォーミュラ・ニッポンとして装いを新たにリスタート。2010年にホンダF1のプロジェクトリーダーであった白井裕が社長に就任すると、2013年より全日本選手権スーパーフォーミュラと名称を変更。「日本からアジアへ」、「F1、インディ、そして自身を第3極」として位置付けることを明確化し、ハード、ソフトの両面で斬新な改革を行っている。（2016年シーズンより全日本スーパーフォーミュラ選手権と名称変更）



日本でのフォーミュラレースは、その初期においては高橋国光、星野一義、そしてその後F1へ参戦することになる中嶋悟らが黎明期を牽引。F3000時代にはミハエル・シューマッハーやハインツ・ハラルド・フィレンツェンが、90年代中盤に入るとラルフ・シューマッハー、ペドロ・デ・ラ・ロサ、エディ・アーバイン、高木虎之介らが活躍しF1を目指す猛者たちがこぞって参戦した。



中嶋 悟



ミハエル・シューマッハー



ハインツ・ハラルド・フィレンツェン



エディ・アーバイン

Series Partner

**HONDA TOYOTA**

Series Supporter

**YOKOHAMA**

Promotion Partner

**HITACHI**  
Inspire the Next  
日立オートモティブシステムズ

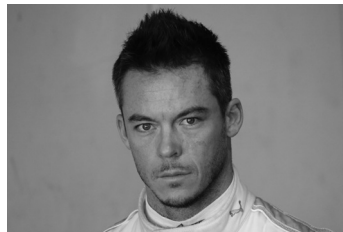
**J SPORTS**

**SONY**  
Action Cam

**NINKI-ICHI**  
人気酒造

## About SUPER FORMULA

近年では、FIA世界耐久選手権(WEC)チャンピオンのアンドレ・ロッターーをはじめ、ブノワ・トレルイエ、ロイック・デュバル、中嶋一貴らが参戦し全日本選手権タイトルを獲得。2015年には前年までF1に参戦していた小林可夢偉が凱旋参戦を果たし、観衆を魅了している。そして今年、前年のGP2チャンピオンで今F1に最も近いと言われるストフェル・バンドーンの参戦が発表され、世界のトップドライバーが目指すカテゴリーとしての地位を確立しつつある。



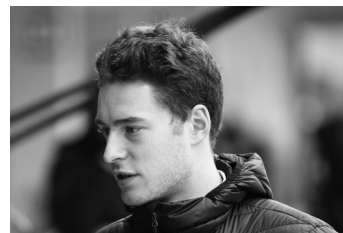
アンドレ・ロッターー



中嶋 一貴



小林可夢偉



ストフェル・バンドーン

ハード面では「クイック・アンド・ライト」を標榜し、ダラーラ社製のSF14を採用。エンジンは2リッター直列4気筒直噴ターボエンジンがホンダ、トヨタにより供給され、また世界的に見ても高い技術力を誇るメイドジャパンの燃料流量リストリクターにより、エンジン出力をコントロールしている。こうしたハード面の改革により、操作性、走行安定性が向上し、軽快で俊敏なマシン動作が可能となったことから、参戦ドライバーからは「コーナリングスピードはF1以上」と評されている。そして2016年からはトップフォーミュラへの参戦が約20年ぶりとなるヨコハマタイヤがワンメイク供給される事となり、SUPER FORMULAは新たなステージへと踏み出すこととなった。



エンジンを除くと基本的にはワンメイクレースであり、それゆえに予選はほぼ全車が1秒以内という驚異的な次元で争われる純粋なドライバーズ選手権であり、エンジニアングレースでもある。

またシリーズは鈴鹿サーキットや富士スピードウェイ、ツインリンクもてぎといった世界選手権を開催するサーキットで行われるのももちろんのこと、スポーツランドSUGO、岡山国際、オートポリスといった一瞬のミスも許されない緊張感があることから外国人ドライバーに評価の高いコースでも開催され、よりコンペティティブなレースが繰り広げられている。

Series Partner

**HONDA TOYOTA**

Series Supporter

**YOKOHAMA**

Promotion Partner

**HITACHI**  
Inspire the Next  
日立オートモティブシステムズ

**J SPORTS**

**SONY**  
Action Cam

**4人** NINKI-ICHI  
人気酒造

## レースカレンダー

### ■大会

ラウンド	サーキット	日程
第1戦	鈴鹿サーキット	4月23日(土)~24日(日)
第2戦	岡山国際サーキット	5月28日(土)~29日(日)
第3戦	富士スピードウェイ	7月16日(土)~17日(日)
第4戦	ツインリンクもてぎ	8月20日(土)~21日(日)
第5戦	オートポリス	9月10日(土)~11日(日)
第6戦	スポーツランドSUGO	9月24日(土)~25日(日)
最終戦	鈴鹿サーキット	10月29日(土)~30日(日)

※最終戦は「第15回JAF鈴鹿グランプリ」として開催されます。

### ■公式合同テスト

	サーキット	日程
第1回	鈴鹿サーキット	3月14日(月)~15日(火)
第2回	岡山国際サーキット	3月31日(木)~4月1日(金)

### ■開催サーキット

**鈴鹿サーキット** **SUZUKA CIRCUIT** コース全長:5.807km

第1戦:4月23日(土)・24日(日) / 最終戦:10月29日(土)・30日(日)  
 所在地: 〒510-0295 三重県鈴鹿市稻生町7992  
 問い合わせ先: 鈴鹿サーキット TEL 059-378-1111(代表)  
 URL: [www.suzukacircuit.jp](http://www.suzukacircuit.jp)

**岡山国際サーキット** **OKAYAMA International Circuit** コース全長:3.703km

第2戦:5月28日(土)・29日(日)  
 所在地: 〒701-2612 岡山県美作市滝宮1210番地  
 問い合わせ先: 岡山国際サーキット TEL 0868-74-3311(代表)  
 URL: [www.okayama-international-circuit.jp](http://www.okayama-international-circuit.jp)

**富士スピードウェイ** **FUJI SPEEDWAY** コース全長:4.563km

第3戦:7月16日(土)・17日(日)  
 所在地: 〒410-1307 静岡県駿東郡小山町中日向694  
 問い合わせ先: 富士スピードウェイ本社 TEL 0550-78-1234(代表)  
 富士スピードウェイ東京営業所 TEL 03-3556-8511(代表)  
 URL: [www.fsw.tv](http://www.fsw.tv)

**ツインリンクもてぎ** **TWIN RING MOTEGI** コース全長:4.801km

第4戦:8月20日(土)・21日(日)  
 所在地: 〒321-3597 栃木県芳賀郡茂木町松山120-1  
 問い合わせ先: ツインリンクもてぎ TEL 0285-64-0001(代表)  
 URL: [www.twinring.jp](http://www.twinring.jp)

**オートポリス** **AUTOPOLIS** コース全長:4.674km

第5戦:9月10日(土)・11日(日)  
 所在地: 〒877-0312 大分県日田市上津江町上野田1112-8  
 問い合わせ先: オートポリス TEL 0973-55-1111(代表)  
 URL: [www.autopolis.jp](http://www.autopolis.jp)

**スポーツランドSUGO** **SUGO** コース全長:3.704km

第6戦:9月24日(土)・25日(日)  
 所在地: 〒989-1301 宮城県柴田郡村田町菅生6-1  
 問い合わせ先: スポーツランドSUGO TEL 0224-83-3111(代表)  
 URL: [www.sportsland-sugo.co.jp](http://www.sportsland-sugo.co.jp)

Series Partner

**HONDA TOYOTA**

Series Supporter

**YOKOHAMA**

Promotion Partner

**HITACHI**  
Inspire the Next  
日立オートモティブシステムズ

**J SPORTS**

**SONY**  
Action Cam

**4人** NINKI-ICHI  
人気酒造

## 2016年レースフォーマット

### ■ レースフォーマット

	開催日	開催地	予選方式	決勝レース	備考
<b>Rd.1</b>	4/23(土)~24(日)	鈴鹿サーキット	ノックアウト	250km	・全日本フォーミュラ3選手権併催 ・MFJ 全日本ロードレース選手権併催 ・Enjoy Honda併催*1
<b>Rd.2</b>	5/28(土)~29(日)	岡山国際サーキット	ノックアウト	250km	・全日本フォーミュラ3選手権併催 ・TOYOTA GAZOO Racing PARK 開催*2
<b>Rd.3</b>	7/16(土)~17(日)	富士スピードウェイ	ノックアウト	250km	・全日本フォーミュラ3選手権併催 ・Enjoy Honda併催*1 ・TOYOTA GAZOO Racing PARK 開催*2
<b>Rd.4</b>	8/20(土)~21(日)	ツインリンクもてぎ	ノックアウト	250km	・全日本フォーミュラ3選手権併催 ・MFJ 全日本ロードレース選手権併催 ・Enjoy Honda併催*1
<b>Rd.5</b>	9/10(土)~11(日)	オートポリス	ノックアウト	250km	・全日本フォーミュラ3選手権併催 ・MFJ 全日本ロードレース選手権併催
<b>Rd.6</b>	9/24(土)~25(日)	スポーツランドSUGO	ノックアウト	250km	・全日本フォーミュラ3選手権併催 ・Enjoy Honda併催*1 ・TOYOTA GAZOO Racing PARK 開催*2
<b>Rd.7</b>	10/29(土)~30(日)	鈴鹿サーキット	ノックアウト	2レース制	・TOYOTA GAZOO Racing PARK 開催*2

※1 Enjoy Hondaとは、ホンダ主催の「見て」「遊んで」「体感できる」家族みんなで楽しむイベントです。  
 ※2 TOYOTA GAZOO Racing PARK とは、お子さまから大人まで、すべてのクルマ好きが楽しめるイベントです。  
 ※2 イベント開催は、予定となっております。

### ■ ポイントシステム

		ポール ポジション	1位	2位	3位	4位	5位	6位	7位	8位	9位以下
1大会1レース		1	10	8	6	5	4	3	2	1	0
1大会2レース	第1レース	1	5	4	3	2.5	2	1.5	1	0.5	0
	第2レース	1	5	4	3	2.5	2	1.5	1	0.5	0

※ 1大会2レース制の場合、第1・第2レース共に1レース制の得点の半分が与えられる。  
 ※ 最終戦鈴鹿大会に限り、第1・第2レースの勝者には通常ポイントとは別に3ポイントが与えられ、ポールポジション&2連勝で最大18ポイントを獲得できる。  
 ※ 最終戦終了時点で、複数のドライバーまたはチームが同一のポイントを得た場合、高得点を得た回数が多い順に順位を決定する。

●ルーキー・オブ・ザ・イヤー：当該年度初参戦となるルーキードライバーが3名以上存在する場合、その中で年間獲得ポイント最上位の選手に贈られる。

●チームポイント： 各チーム(エンタラント)に所属するドライバーの獲得ポイントを合計。  
 同一チーム(エンタラント)に2台以上の車両が所属する場合は、上位2台分が得点対象となる。  
 チームポイントには、ポールポジションのポイントは与えられない。

Series Partner

**HONDA TOYOTA**

Series Supporter

**YOKOHAMA**

Promotion Partner

**HITACHI**  
Inspire the Next  
日立オートモティブシステムズ

**J SPORTS**

**SONY**  
Action Cam

**NIKKI-ICHI**  
人気酒造

## SF14 主要諸元

### ■ シャシー

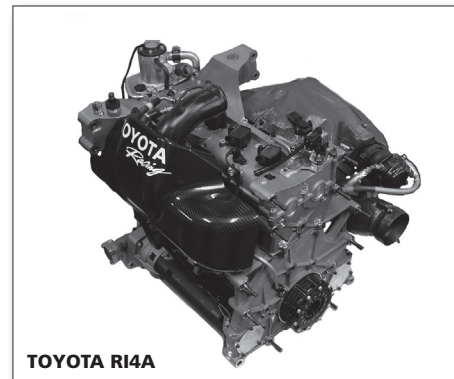
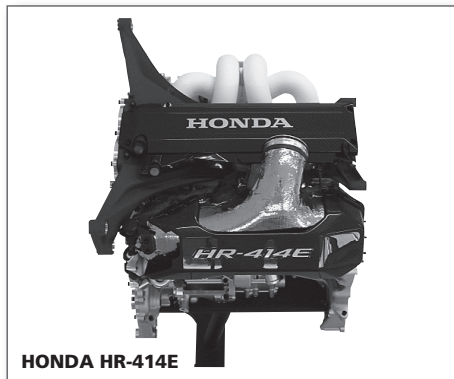
製作	ダラーラ・オートモービル(イタリア)
全長	5,268mm
ホイールベース	3,165mm
全幅	1,910mm
全高	960mm
最低重量	660kg(ドライバー搭乗時)
ギアボックス	リカルド 前進6速、パドルシステム
ブレーキ	ブレンボ キャリパー、ブレンボ カーボン製ディスク
ステアリングシステム	KYB 電動パワーステアリングシステム
フロントサスペンション形式	プッシュロッド トーションバースプリング
リアサスペンション形式	プッシュロッド
安全基準	FIA 2010 F1規定に基づく

### ■ エンジン

メーカー/型式	本田技研工業株式会社製/HR-414E トヨタ自動車株式会社製/RI4A
排気量	2,000cc
仕様	直列4気筒、ダイレクトインジェクション
過給器	ターボチャージャー(ギャレット製)
最低重量	85kg
出力	405kw(550ps)以上
出力制限方法	燃料リストラクターによる燃料流量制限

### ■ タイヤ

メーカー	横浜ゴム株式会社製
サイズ	フロント:250/620/R13 リア:360/620/R13



Series Partner

**HONDA TOYOTA**

Series Supporter

**YOKOHAMA**

Promotion Partner

**HITACHI**  
Inspire the Next  
日立オートモティブシステムズ

**J SPORTS**

**SONY**  
Action Cam

**4人** NINKI-ICHI  
人気酒造

## 2016年エントリーリスト

2016年3月13日現在

Car No.	ドライバー名	生年月日	出身地	チーム名 (読み)	監督	エンジン
1	石浦 宏明 Hiroaki Ishiura	1981/4/23	日本/東京都	P.MU/CERUMO・INGING (プロミュー/セルモ インギング)	立川 祐路	TOYOTA R14A
2	国本 雄資 Yuji Kunimoto	1990/9/12	日本/神奈川県			
3	ジェームス・ロシター James Rossiter	1983/8/25	イギリス	KONDO RACING (コンドー レーシング)	近藤 真彦	TOYOTA R14A
4	ウィリアム・ブラー William Buller	1992/9/17	イギリス			
7	ナレイン・カーティケヤン Narain Karthikeyan	1977/1/14	インド	SUNOCO TEAM LEMANS (スノコ チーム ルマン)	山田 健二	TOYOTA R14A
8	小林 可夢偉 Kamui Kobayashi	1986/9/13	日本/兵庫県			
10	塚越 広大 Koudai Tsukakoshi	1986/11/20	日本/栃木県	REAL RACING (リアル レーシング)	金石 勝智	HONDA HR-414E
11	伊沢 拓也 Takuya Izawa	1984/6/1	日本/東京都			
16	山本 尚貴 Naoki Yamamoto	1988/7/11	日本/栃木県	TEAM 無限 (チーム ムゲン)	手塚 長孝	HONDA HR-414E
18	中山 雄一 Yuichi Nakayama	1991/7/25	日本/東京都	KCMG (ケーシーエムジー)	土居 隆二	TOYOTA R14A
19	ジョアオ・パオロ・デ・オリベイラ Joao Paulo de Oliveira	1981/7/13	ブラジル	ITOCHU ENEX TEAM IMPUL (イトウチュウ エネクス チーム インバル)	星野 一義	TOYOTA R14A
20	関口 雄飛 Yuhi Sekiguchi	1987/12/29	日本/東京都			
34	小暮 卓史 Takashi Kogure	1980/8/1	日本/群馬県	DRAGO CORSE (ドラゴ コルセ)	道上 龍	HONDA HR-414E
36	アンドレ・ロッテラー Andre Lotterer	1981/11/19	ドイツ	VANTELIN TEAM TOM'S (バンテリン チーム トムス)	舘 信秀	TOYOTA R14A
37	中嶋 一貴 Kazuki Nakajima	1985/1/11	日本/愛知県			
40	野尻 智紀 Tomoki Nojiri	1989/9/15	日本/茨城県	DOCOMO TEAM DANDELION RACING (ドコモ・チーム・ダンディライアン・レーシング)	村岡 潔	HONDA HR-414E
41	ストフェル・バンドーン Stoffel Vandoorne	1992/3/26	ベルギー			
64	中嶋 大祐 Daisuke Nakajima	1989/1/29	日本/愛知県	NAKAJIMA RACING (ナカジマレーシング)	中嶋 悟	HONDA HR-414E
65	ベルトラン・バゲット Bertrand Baguette	1986/2/23	ベルギー			

ホンダエンジン使用チーム:5チーム8台  
トヨタエンジン使用チーム:6チーム11台

Series Partner

**HONDA TOYOTA**

Series Supporter

**YOKOHAMA**

Promotion Partner

**HITACHI**  
Inspire the Next  
日立オートモティブシステムズ

**J SPORTS**

**SONY**  
Action Cam

**4人** NINKI-ICHI  
人気酒造



**ドライバープロフィール ①**

**1 石浦 宏明**  
Hiroaki Ishiura

P.MU/CERUMO・INGING

生年月日 1981年4月23日  
出身地 東京都  
身長 178cm  
体重 72kg  
血液型 AB型



**主な経歴**

- |  |   |
|--|---|
| <p>2015 全日本選手権スーパーフォーミュラ シリーズチャンピオン<br/>日本プロスポーツ大賞功労賞獲得<br/>SUPER GT (GT500クラス) シリーズ4位<br/>ニュルブルクリンク24時間レース クラス優勝<br/>インタープロトシリーズ3位</p> <p>2014 全日本選手権スーパーフォーミュラ シリーズ5位<br/>SUPER GT (GT500クラス) シリーズ13位<br/>ニュルブルクリンク24時間レース クラス優勝</p> <p>2013 SUPER GT (GT500クラス) シリーズ7位<br/>ニュルブルクリンク24時間レース クラス2位</p> <p>2012 SUPER GT (GT500クラス) シリーズ3位<br/>ニュルブルクリンク24時間レース クラス優勝</p> | <p>2011 全日本選手権フォーミュラ・ニッポン シリーズ6位<br/>SUPER GT (GT500クラス) シリーズ7位<br/>ニュルブルクリンク24時間レース クラス3位</p> <p>2010 全日本選手権フォーミュラ・ニッポン シリーズ8位<br/>SUPER GT (GT500クラス) シリーズ6位</p> <p>2009 全日本選手権フォーミュラ・ニッポン シリーズ6位<br/>SUPER GT (GT500クラス) シリーズ9位</p> <p>2008 全日本選手権フォーミュラ・ニッポン シリーズ16位<br/>SUPER GT (GT500クラス) シリーズ15位</p> <p>2007 全日本F3選手権 シリーズ4位<br/>SUPER GT (GT300クラス) シリーズチャンピオン</p> |
|--|---|

**2 国本 雄資**  
Yuji Kunimoto

P.MU/CERUMO・INGING

生年月日 1990年9月12日  
出身地 神奈川県  
身長 167cm  
体重 60kg  
血液型 B型



**主な経歴**

- |   |  |
|---|--|
| <p>2015 全日本選手権スーパーフォーミュラ シリーズ9位<br/>SUPER GT (GT500クラス) シリーズ9位</p> <p>2014 全日本選手権スーパーフォーミュラ シリーズ7位<br/>SUPER GT (GT500クラス) シリーズ7位</p> <p>2013 全日本選手権スーパーフォーミュラ シリーズ10位<br/>SUPER GT (GT500クラス) シリーズ5位</p> <p>2012 全日本選手権フォーミュラ・ニッポン シリーズ13位<br/>SUPER GT (GT500クラス) シリーズ13位</p> <p>2011 全日本選手権フォーミュラ・ニッポン シリーズ10位<br/>SUPER GT (GT300クラス) シリーズ7位</p> <p>2010 全日本F3選手権 Cクラス シリーズチャンピオン</p> | <p>SUPER GT (GT300クラス) シリーズ5位</p> <p>2009 全日本F3選手権 Cクラス シリーズ3位<br/>SUPER GT (GT300クラス) シリーズ10位</p> <p>2008 フォーミュラチャレンジ・ジャパン シリーズチャンピオン<br/>マカオグランプリ フォーミュラBMW クラス5位<br/>フォーミュラチャレンジ・ジャパン シリーズ4位<br/>フォーミュラトヨタ シリーズ10位</p> <p>2006 全日本カート選手権 FAクラス シリーズ9位</p> <p>2005 全日本カート選手権 ICAクラス東地域チャンピオン<br/>全日本カート選手権 ICAクラス シリーズ3位</p> <p>2004 全日本カート選手権 ICAクラス シリーズ7位</p> |
|---|--|

Series Partner

**HONDA TOYOTA**

Series Supporter

**YOKOHAMA**

Promotion Partner

**HITACHI**  
Inspire the Next  
日立オートモティブシステムズ

**J SPORTS**

**SONY**  
Action Cam

**4人** NINKI-ICHI  
人気酒造



**ドライバープロフィール ②**

**3 ジェームス・ロシター**  
James Rossiter

KONDO RACING

生年月日 1983年8月25日  
出身地 イギリス  
身長 183cm  
体重 72kg  
血液型 B型



**主な経歴**

- |   |   |
|---|---|
| <p>2015 全日本選手権スーパーフォーミュラ シリーズ 12位<br/>SUPER GT (GT500クラス) シリーズ7位</p> <p>2014 全日本選手権スーパーフォーミュラ シリーズ6位<br/>SUPER GT (GT500クラス) シリーズ3位<br/>FIA世界耐久選手権 シリーズ25位</p> <p>2013 全日本選手権スーパーフォーミュラ スポット参戦 (Rd.1、7)<br/>シリーズ16位<br/>SUPER GT (GT500クラス) シリーズ3位<br/>FIA世界耐久選手権 シリーズ39位</p> <p>2012 Force India F1チーム開発&amp;テストドライバー<br/>FIA世界耐久選手権 シリーズ44位</p> | <p>2011 ロータス・開発&amp;テストワークスドライバー<br/>ル・マンシリーズ51位<br/>ル・マン24 時間耐久レース 22位</p> <p>2010 ロータス・開発&amp;テストワークスドライバー</p> <p>2008 ホンダレーシングF1チーム開発&amp;テストドライバー<br/>American Le Mans参戦</p> <p>2007 ホンダレーシングF1チーム開発&amp;テストドライバー<br/>Super Aguri F1チームテスト&amp;リザーブドライバー</p> <p>2006 ルノー・ワールドシリーズ選手権 シリーズ15位<br/>ホンダレーシングF1チーム開発&amp;テストドライバー</p> |
|---|---|

**4 ウィリアム・ブラー**  
William Buller

KONDO RACING

生年月日 1992年9月17日  
出身地 イギリス  
身長 179cm  
体重 70kg  
血液型 B型



**主な経歴**

- |  |  |
|--|--|
| <p>2015 全日本選手権スーパーフォーミュラシリーズ参戦</p> <p>2014 フォーミュラ・ルノー3.5 シリーズ16位</p> <p>2013 ヨーロッパ・フォーミュラ3選手権 シリーズ16位<br/>英国F3選手権 シリーズ3位<br/>フォーミュラ・ルノー3.5 シリーズ11位</p> <p>2012 GP3 シリーズ15位<br/>ユーロF3選手権 シリーズ5位<br/>ヨーロッパ・フォーミュラ3選手権 シリーズ6位</p> <p>2011 英国F3選手権 シリーズ4位<br/>F3マカオGP 6位</p> | <p>2010 F3ブラジルオープン 1位<br/>英国F3選手権 シリーズ8位</p> <p>2009 フォーミュラBMWヨーロッパ シリーズ10位</p> <p>2008 フォーミュラBMWヨーロッパ シリーズ12位</p> |
|--|--|

Series Partner

**HONDA TOYOTA**

Series Supporter

**YOKOHAMA**

Promotion Partner

**HITACHI**  
Inspire the Next  
日立オートモティブシステムズ

**J SPORTS**

**SONY**  
Action Cam

**4人** NINKI-ICHI  
人気酒造

**ドライバープロフィール ③**

**7 ナレイン・カーティケヤン**  
Narain Karthikeyan

SUNOCO TEAM LEMANS

生年月日 1977年1月14日  
出身地 インド  
身長 168cm  
体重 65kg  
血液型 A型



**主な経歴**

- |  |                                |
|--|--------------------------------|
| 2015 全日本選手権スーパーフォーミュラ シリーズ11位              | 2004 ワールドシリーズ・バイ・ニッサン シリーズ6位   |
| 2014 全日本選手権スーパーフォーミュラ シリーズ13位              | 2003 ワールドシリーズ・バイ・ニッサン シリーズ4位   |
| 2013 AUTO GP シリーズ4位                        | 2002 ワールドシリーズ・バイ・ニッサン シリーズ9位   |
| 2012 F1世界選手権(HRT F1 Team) シリーズ24位          | 2001 全日本選手権フォーミュラ・ニッポン シリーズ14位 |
| 2011 F1世界選手権(HRT F1 Team) シリーズ26位          | 2000 イギリスF3 シリーズ4位             |
| 2010 スーパーリーグ フォーミュラ(PSV Eindhoven) シリーズ16位 | 1999 イギリスF3 シリーズ6位             |
| 2008 A1GP(チーム インド) シリーズ12位                 | 1998 イギリスF3 シリーズ12位            |
| 2007 A1GP(チーム インド) シリーズ10位                 |                                |
| 2006 A1GP(チーム インド) シリーズ19位                 |                                |
| 2005 F1世界選手権(Jordan Grand Prix) シリーズ18位    |                                |

**8 小林 可夢偉**  
Kamui Kobayashi

SUNOCO TEAM LEMANS

生年月日 1986年9月13日  
出身地 兵庫県  
身長 170cm  
体重 63kg  
血液型 AB型



**主な経歴**

- |  |  |
|--|--|
| 2015 全日本選手権スーパーフォーミュラ シリーズ6位<br>ルーキー・オブ・ザ・イヤー獲得<br>日本プロスポーツ大賞新人賞獲得 | 2009 GP2 シリーズ16位   |
| 2014 F1世界選手権(Caterham-Renault) シリーズ22位                             | 2008 F1世界選手権(Toyota) サードドライバー                                    |
| 2013 FIA世界耐久選手権(LMGTE) シリーズ7位<br>LMGTEマニファクチャラーズタイトル獲得             | 2008 GP2アジア シリーズ6位<br>GP2 シリーズ16位                                |
| 2012 F1世界選手権(Sauber-Ferrari) シリーズ12位                               | 2007 F3ユーロ シリーズ4位  |
| 2011 F1世界選手権(Sauber-Ferrari) シリーズ12位                               | 2006 F3ユーロ シリーズ8位<br>F3マカオGP-予選レース優勝-ポールポジション獲得                  |
| 2010 F1世界選手権(BMW Sauber-Ferrari) シリーズ12位                           | 2005 フォーミュラルノー イタリア選手権 シリーズチャンピオン<br>フォーミュラルノー ユーロ選手権 シリーズチャンピオン |
| 2009 F1世界選手権(Toyota) シリーズ18位<br>GP2アジア シリーズチャンピオン                  | 2004 フォーミュラルノー イタリア選手権 シリーズ7位                                    |
|  | 2003 フォーミュラトヨタ シリーズ2位  |

Series Partner



Series Supporter



Promotion Partner



**ドライバープロフィール ④**

**10 塚越 広大**  
Koudai Tsukakoshi

REAL RACING

生年月日 1986年11月20日  
出身地 栃木県  
身長 172cm  
体重 65kg  
血液型 AB型



**主な経歴**

- |  |  |
|--|--|
| 2015 全日本選手権スーパーフォーミュラシリーズ参戦<br>SUPER GT (GT500クラス) シリーズ8位    | 2010 全日本選手権フォーミュラ・ニッポン シリーズ9位<br>SUPER GT (GT500クラス) シリーズ3位                    |
| 2014 全日本選手権スーパーフォーミュラ シリーズ11位<br>SUPER GT (GT500クラス) シリーズ12位 | 2009 全日本選手権フォーミュラ・ニッポン シリーズ7位<br>ルーキー・オブ・ザ・イヤー獲得<br>SUPER GT (GT500クラス) シリーズ5位 |
| 2013 全日本選手権スーパーフォーミュラ シリーズ15位<br>SUPER GT (GT500クラス) シリーズ2位  | 2008 ユーロF3選手権参戦 シリーズ6位   |
| 2012 全日本選手権フォーミュラ・ニッポン シリーズ2位<br>SUPER GT (GT500クラス) シリーズ12位 | 2007 全日本F3選手権 シリーズ5位<br>F3マカオGP 2位   |
| 2011 全日本選手権フォーミュラ・ニッポン シリーズ4位<br>SUPER GT (GT500クラス) シリーズ4位  | 2006 全日本F3選手権 シリーズ5位   |
|  | 2005 フォーミュラ・ドリーム シリーズチャンピオン  |

**11 伊沢 拓也**  
Takuya Izawa

REAL RACING

生年月日 1984年6月1日  
出身地 東京都  
身長 168cm  
体重 62kg  
血液型 B型



**主な経歴**

- |  |  |
|--|--|
| 2015 全日本選手権スーパーフォーミュラ シリーズ13位<br>SUPER GT (GT500クラス) シリーズ3位                                      | 2011 SUPER GT (GT500クラス) シリーズ9位                              |
| 2014 GP2 シリーズ18位<br>全日本選手権スーパーフォーミュラ スポット参戦 (Rd.6~)<br>SUPER GT (GT500クラス) スポット参戦 (Rd.8) シリーズ18位 | 2010 全日本選手権フォーミュラ・ニッポン シリーズ11位<br>SUPER GT (GT500クラス) シリーズ8位 |
| 2013 全日本選手権スーパーフォーミュラ シリーズ7位<br>SUPER GT (GT500クラス) シリーズ10位                                      | 2009 全日本選手権フォーミュラ・ニッポン シリーズ8位<br>SUPER GT (GT500クラス) シリーズ2位  |
| 2012 全日本選手権フォーミュラ・ニッポン シリーズ3位<br>SUPER GT (GT500クラス1) シリーズ5位                                     | 2008 全日本選手権フォーミュラ・ニッポン シリーズ10位<br>SUPER GT (GT500クラス) シリーズ8位 |
| 2011 全日本選手権フォーミュラ・ニッポン シリーズ9位  | 2007 全日本F3選手権 シリーズ6位<br>F3マカオGP 16位                          |

Series Partner

**HONDA TOYOTA**

Series Supporter

**YOKOHAMA**

Promotion Partner

**HITACHI**  
Inspire the Next  
日立オートモティブシステムズ

**J SPORTS**

**SONY**  
Action Cam

**4 NINKI-ICHI**  
人気酒造

**ドライバープロフィール ⑤**

**16** **山本 尚貴**  
Naaki Yamamoto

TEAM 無限

生年月日 1988年7月11日  
出身地 栃木県  
身長 164cm  
体重 63kg  
血液型 B型



**主な経歴**

- |  |  |
|--|--|
| <p>2015 全日本選手権スーパーフォーミュラ シリーズ5位<br/>SUPER GT (GT500クラス) シリーズ3位</p> <p>2014 全日本選手権スーパーフォーミュラ シリーズ9位<br/>SUPER GT (GT500クラス) シリーズ4位</p> <p>2013 全日本選手権スーパーフォーミュラ シリーズチャンピオン<br/>SUPER GT (GT500クラス) シリーズ4位<br/>日本プロスポーツ大賞功労賞獲得</p> <p>2012 全日本選手権フォーミュラ・ニッポン シリーズ11位<br/>SUPER GT (GT500クラス) シリーズ5位</p> <p>2011 全日本選手権フォーミュラ・ニッポン シリーズ11位<br/>SUPER GT (GT500クラス) シリーズ9位</p> | <p>2010 全日本選手権フォーミュラ・ニッポン シリーズ7位<br/>ルーキー・オブ・ザ・イヤー獲得<br/>SUPER GT (GT500クラス) シリーズ8位<br/>日本プロスポーツ大賞新人賞獲得</p> <p>2009 全日本F3選手権 Nクラス シリーズチャンピオン</p> <p>2008 全日本F3選手権 シリーズ5位</p> <p>2007 フォーミュラチャレンジ・ジャパン シリーズ2位</p> <p>2006 SRS-F (鈴鹿サーキットレーシングスクールフォーミュラ) スカラシップ獲得</p> <p>2005 FIKイタリアン オープン マスターズFAクラス シリーズ5位<br/>CIK-FIA世界カート選手権FAクラス・ポルトガル大会12位</p> |
|--|--|

Series Partner

**HONDA TOYOTA**

Series Supporter

**YOKOHAMA**

Promotion Partner

**HITACHI**  
Inspire the Next  
日立オートモティブシステムズ

**J SPORTS**

**SONY**  
Action Cam

**4人** NINKI-ICHI  
人気酒造

**ドライバープロフィール ⑥**

**18 中山 雄一**  
Yuichi Nakayama

KCMG

生年月日 1991年7月25日

出身地 東京都

身長 177cm

体重 68kg

血液型 B型



**主な経歴**

- |   |  |
|---|--|
| <p>2015 全日本選手権スーパーフォーミュラシリーズ16位<br/>SUPER GT (GT300クラス) シリーズ3位<br/>スーパー耐久 (ST-3クラス) シリーズ6位<br/>インタープロト (Professionalクラス) シリーズ2位</p> <p>2014 全日本選手権スーパーフォーミュラシリーズ参戦<br/>SUPER GT (GT300クラス) スポット参戦 (Rd.6)<br/>スーパー耐久 (ST-1クラス) シリーズチャンピオン<br/>インタープロト (Professionalクラス) シリーズ2位</p> <p>2013 全日本F3選手権シリーズチャンピオン<br/>スーパーフォーミュラ ルーキーテスト参加<br/>SUPER GT (GT300クラス) スポット参戦 (Rd.5)</p> | <p>2013 インタープロト (Professionalクラス) シリーズ3位</p> <p>2012 全日本F3選手権 シリーズ2位<br/>フォーミュラ・ニッポン ルーキーテスト参加<br/>SUPER GT (GT300クラス) スポット参戦 (Rd.5)</p> <p>2011 全日本F3選手権 Nクラス シリーズ3位</p> <p>2010 フォーミュラチャレンジ・ジャパン シリーズチャンピオン<br/>フォーミュラ・ニッポン ルーキーテスト参加</p> <p>2009 フォーミュラチャレンジ・ジャパン シリーズ4位<br/>SUPER FJ筑波シリーズ シリーズチャンピオン</p> <p>2008 フォーミュラチャレンジ・ジャパン シリーズ13位</p> |
|---|--|

Series Partner

**HONDA TOYOTA**

Series Supporter

**YOKOHAMA**

Promotion Partner

**HITACHI**  
Inspire the Next  
日立オートモティブシステムズ

**J SPORTS**

**SONY**  
Action Cam

**4人** NINKI-ICHI  
人気酒造

## ドライバープロフィール ⑦

### 19 ジョアオ・パオロ・デ・オリベイラ

Joao Paulo de Oliveira

ITOCHU ENEX TEAM IMPUL

生年月日 1981年7月13日

出身地 ブラジル

身長 173cm

体重 66kg

血液型 A型



#### 主な経歴

- |      |  |      |   |
|------|--|------|---|
| 2015 | 全日本選手権スーパーフォーミュラ シリーズ4位<br>SUPER GT (GT500クラス) シリーズ2位  | 2010 | SUPER GT (GT500クラス) シリーズ10位                             |
| 2014 | 全日本選手権スーパーフォーミュラ シリーズ2位<br>SUPER GT (GT500クラス) シリーズ6位  | 2009 | SUPER GT (GT500クラス) シリーズ8位<br>WTCCインディペンデントクラス スポット参戦   |
| 2013 | 全日本選手権スーパーフォーミュラ シリーズ5位<br>SUPER GT (GT500クラス) シリーズ9位  | 2008 | 全日本選手権フォーミュラ・ニッポン シリーズ6位<br>SUPER GT (GT500クラス) シリーズ14位 |
| 2012 | 全日本選手権フォーミュラ・ニッポン シリーズ5位<br>SUPER GT (GT500クラス) シリーズ4位 | 2007 | 全日本選手権フォーミュラ・ニッポン シリーズ8位<br>SUPER GT (GT500クラス) シリーズ10位 |
| 2011 | 全日本選手権フォーミュラ・ニッポン シリーズ3位<br>SUPER GT (GT500クラス) シリーズ5位 | 2006 | SUPER GT (GT500クラス) シリーズ15位                             |
| 2010 | 全日本選手権フォーミュラ・ニッポン シリーズチャンピオン                           | 2005 | 全日本F3選手権 シリーズチャンピオン                                     |
|      |  | 2004 | 全日本F3選手権 シリーズ2位   |
|      |  | 2003 | ドイツF3選手権 シリーズチャンピオン                                     |

### 20 関口 雄飛

Yuhi Sekiguchi

ITOCHU ENEX TEAM IMPUL

生年月日 1987年12月29日

出身地 東京都

身長 162cm

体重 57kg

血液型 AB型



#### 主な経歴

- |      |   |      |  |
|------|---|------|--|
| 2015 | SUPER GT (GT500クラス) シリーズ11位                               | 2009 | SUPER GT (GT300クラス) シリーズ22位                    |
| 2014 | SUPER GT (GT500クラス) シリーズ13位                               | 2008 | SUPER GT (GT300クラス) シリーズ37位                    |
| 2013 | SUPER GT (GT500クラス) シリーズ12位<br>インタープロトシリーズ シリーズ2位         | 2007 | 全日本F3選手権 シリーズ7位<br>SUPER GT (GT300クラス) シリーズ10位 |
| 2012 | SUPER GT (GT300クラス) シリーズ6位                                | 2006 | フォーミュラ・トヨタシリーズ シリーズチャンピオン<br>FCJシリーズシリーズチャンピオン |
| 2011 | 全日本F3選手権 (Cクラス) シリーズチャンピオン<br>SUPER GT (GT300クラス) シリーズ13位 | 2005 | フォーミュラ・トヨタシリーズ シリーズ5位                          |
| 2010 | 全日本F3選手権 (Cクラス) シリーズ2位<br>SUPER GT (GT300クラス) シリーズ9位      | 2004 | フォーミュラ・トヨタシリーズ シリーズ3位                          |
| 2009 | 全日本F3選手権 (Nクラス) シリーズ5位                                    | 2002 | 全日本カート選手権・ICAクラス シリーズチャンピオン                    |

Series Partner

**HONDA TOYOTA**

Series Supporter

**YOKOHAMA**

Promotion Partner

**HITACHI**  
Inspire the Next  
日立オートモティブシステムズ

**J SPORTS**

**SONY**  
Action Cam

**4人** NINKI-ICHI  
人気酒造



**ドライバープロフィール ⑧**

**34 小暮 卓史**  
Takashi Kogure

DRAGO CORSE

生年月日 1980年8月1日  
出身地 群馬県  
身長 176cm  
体重 66kg  
血液型 B型



**主な経歴**

- |   |  |
|---|--|
| <p>2015 全日本選手権スーパーフォーミュラ シリーズ15位<br/>SUPER GT (GT500クラス) シリーズ12位</p> <p>2014 全日本選手権スーパーフォーミュラ シリーズ参戦<br/>SUPER GT (GT500クラス) シリーズ参戦</p> <p>2013 全日本選手権スーパーフォーミュラ シリーズ8位<br/>SUPER GT (GT500クラス) シリーズ10位</p> <p>2012 全日本選手権フォーミュラ・ニッポン シリーズ10位<br/>SUPER GT (GT500クラス) シリーズ6位</p> <p>2011 全日本選手権フォーミュラ・ニッポン シリーズ7位<br/>SUPER GT (GT500クラス) シリーズ3位</p> <p>2010 全日本選手権フォーミュラ・ニッポン シリーズ4位</p> | <p>2010 SUPER GT (GT500クラス) シリーズチャンピオン</p> <p>2009 全日本選手権フォーミュラ・ニッポン シリーズ4位<br/>SUPER GT (GT500クラス) シリーズ6位</p> <p>2008 全日本選手権フォーミュラ・ニッポン シリーズ5位<br/>SUPER GT (GT500クラス) シリーズ6位</p> <p>2007 全日本選手権フォーミュラ・ニッポン シリーズ3位<br/>SUPER GT (GT500クラス) シリーズ4位</p> <p>2006 全日本選手権フォーミュラ・ニッポン シリーズ12位<br/>SUPER GT (GT500クラス) シリーズ3位</p> <p>2005 全日本選手権フォーミュラ・ニッポン シリーズ5位<br/>SUPER GT (GT500クラス) シリーズ10位</p> |
|---|--|

Series Partner

**HONDA TOYOTA**

Series Supporter

**YOKOHAMA**

Promotion Partner

**HITACHI**  
Inspire the Next  
日立オートモティブシステムズ

**J SPORTS**

**SONY**  
Action Cam

**4人** NINKI-ICHI  
人気酒造

**ドライバープロフィール ⑨**

**36 アンドレ・ロッテラー**  
Andre Lotterer

VANTELIN TEAM TOM'S

生年月日 1981年11月19日  
出身地 ドイツ  
身長 184cm  
体重 76kg  
血液型 B型



**主な経歴**

- |  |  |
|--|--|
| <p>2015 全日本選手権スーパーフォーミュラ シリーズ3位<br/>FIA世界耐久選手権 シリーズ2位<br/>スバ24時間レース5位</p> <p>2014 全日本選手権スーパーフォーミュラ シリーズ3位<br/>ル・マン24時間耐久レース 優勝<br/>FIA世界耐久選手権 シリーズ2位</p> <p>2013 全日本選手権スーパーフォーミュラ シリーズ2位<br/>FIA世界耐久選手権 シリーズ2位</p> <p>2012 全日本選手権フォーミュラ・ニッポン シリーズ4位<br/>ル・マン24時間耐久レース 優勝<br/>FIA世界耐久選手権 シリーズチャンピオン</p> | <p>2011 全日本選手権フォーミュラ・ニッポン シリーズチャンピオン<br/>SUPER GT (GT500クラス) シリーズ8位<br/>ル・マン24時間耐久レース 優勝</p> <p>2010 全日本選手権フォーミュラ・ニッポン シリーズ2位<br/>SUPER GT (GT500クラス) シリーズ2位</p> <p>2009 全日本選手権フォーミュラ・ニッポン シリーズ3位<br/>SUPER GT (GT500クラス) シリーズチャンピオン</p> <p>2008 全日本選手権フォーミュラ・ニッポン シリーズ3位<br/>SUPER GT (GT500クラス) シリーズ3位</p> <p>2007 全日本選手権フォーミュラ・ニッポン シリーズ5位<br/>SUPER GT (GT500クラス) シリーズ6位</p> |
|--|--|

**37 中嶋 一貴**  
Kazuki Nakajima

VANTELIN TEAM TOM'S

生年月日 1985年1月11日  
出身地 愛知県  
身長 175cm  
体重 64kg  
血液型 A型



**主な経歴**

- |  |   |
|--|---|
| <p>2015 全日本選手権スーパーフォーミュラ シリーズ2位<br/>FIA世界耐久選手権 シリーズ7位</p> <p>2014 全日本選手権スーパーフォーミュラ シリーズチャンピオン<br/>日本プロスポーツ大賞功労賞獲得<br/>SUPER GT (GT500クラス) シリーズ5位<br/>FIA世界耐久選手権 シリーズ8位</p> <p>2013 全日本選手権スーパーフォーミュラ シリーズ シリーズ4位<br/>SUPER GT (GT500クラス) シリーズ3位<br/>FIA世界耐久選手権 シリーズ12位</p> <p>2012 全日本選手権フォーミュラ・ニッポン シリーズチャンピオン<br/>日本プロスポーツ大賞功労賞獲得</p> | <p>2012 SUPER GT (GT500クラス) シリーズ7位<br/>FIA世界耐久選手権 シリーズ13位</p> <p>2011 全日本選手権フォーミュラ・ニッポン シリーズ2位<br/>日本プロスポーツ大賞新人賞獲得<br/>SUPER GT (GT500クラス) シリーズ8位</p> <p>2009 F1世界選手権参戦 (AT&amp;Tウィリアムズ) シリーズ20位</p> <p>2008 F1世界選手権参戦 (AT&amp;Tウィリアムズ) シリーズ15位</p> <p>2007 GP2シリーズ参戦 (フランスDAMS) シリーズ5位<br/>AT&amp;Tウィリアムズテストドライバー<br/>F1世界選手権最終戦ブラジルGP出場</p> <p>2006 F3ユーロ選手権 シリーズ7位</p> |
|--|---|

Series Partner

**HONDA TOYOTA**

Series Supporter

**YOKOHAMA**

Promotion Partner

**HITACHI**  
Inspire the Next  
日立オートモティブシステムズ

**J SPORTS**

**SONY**  
Action Cam

**4 NINKI-ICHI**  
人気酒造

**ドライバープロフィール ⑩**

**40 野尻 智紀**  
Tomoki Nojiri

DOCOMO TEAM DANDELION RACING

生年月日 1989年9月15日  
出身地 茨城県  
身長 165cm  
体重 55kg  
血液型 B型



**主な経歴**

- |   |  |
|---|--|
| 2015 全日本選手権スーパーフォーミュラ シリーズ7位<br>SUPER GT (GT500クラス) シリーズ14位                                       | 2009 フォーミュラチャレンジ・ジャパン シリーズ5位                                     |
| 2014 全日本選手権スーパーフォーミュラ シリーズ10位<br>ルーキー・オブ・ザ・イヤー獲得<br>日本プロスポーツ大賞新人賞獲得<br>SUPER GT (GT300クラス) シリーズ9位 | 2009 F4西日本シリーズ5位   |
| 2013 全日本F3選手権 シリーズ4位  | 2008 鈴鹿サーキットレーシングスクール・フォーミュラ (SRS-F) 首席卒業                        |
| 2012 全日本F3選手権 シリーズ5位  | 2007 世界選手権KF1参戦/ヨーロッパ選手権KF1参戦<br>イタリアンマスターズKF1参戦/ワールドカップKF1参戦    |
| 2011 全日本F3選手権 Nクラス シリーズ2位   | 2006 全日本カート選手権 FAクラス チャンピオン<br>ARTAカップ FAクラス チャンピオン<br>ワールドカップ参戦 |
| 2010 フォーミュラチャレンジ・ジャパン シリーズ5位  | 2005 全日本カート選手権 FAクラス3位   |
|   | 2004 全日本カート選手権 ICAクラス3位  |

**41 ストフェル・バンドーン**  
Stoffel Vandoorne

DOCOMO TEAM DANDELION RACING

生年月日 1992年3月26日  
出身地 ベルギー  
身長 177cm  
体重 67kg  
血液型 O型



**主な経歴**

- |  |  |
|--|--|
| 2015 GP2 (ART Grand Prix) シリーズチャンピオン<br>F1世界選手権 (マクラーレン・ホンダ) テストドライバー  | 2011 ユーロカップ フォーミュラルノー (KTR) シリーズ5位<br>フォーミュラルノー-2.0 NEC (KTR) シリーズ3位 |
| 2014 GP2 (ART Grand Prix) シリーズ2位<br>F1世界選手権 (マクラーレン・メルセデス) テストドライバー  | 2010 F4ユーロカップ1.6 (Autosport Academy) シリーズチャンピオン                      |
| 2013 フォーミュラルノー-3.5 (Fortec Motorsport) シリーズ2位  | 2009 KF2 CIK-FIA World Cup シリーズ2位                                    |
| 2012 ユーロカップ フォーミュラルノー (Josef Kaufmann Racing)<br>シリーズチャンピオン<br>フォーミュラルノー-2.0 NEC (Josef Kaufmann Racing)<br>シリーズ9位 |  |

Series Partner

**HONDA TOYOTA**

Series Supporter

**YOKOHAMA**

Promotion Partner

**HITACHI**  
Inspire the Next  
日立オートモティブシステムズ

**J SPORTS**

**SONY**  
Action Cam

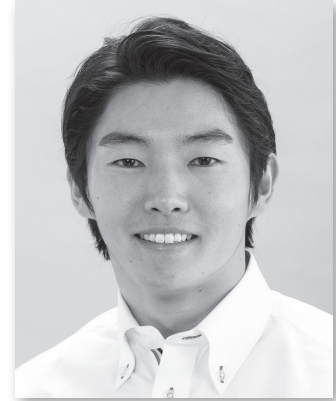
**4人** NINKI-ICHI  
人気酒造

## ドライバープロフィール ⑪

### 64 中嶋 大祐 Daisuke Nakajima

NAKAJIMA RACING

生年月日 1989年1月29日  
出身地 愛知県  
身長 166cm  
体重 58kg  
血液型 A型



#### 主な経歴

- |   |   |
|---|---|
| 2015 全日本選手権スーパーフォーミュラ シリーズ10位<br>SUPER GT (GT500クラス) シリーズ15位  | 2009 英国F3選手権 シリーズ7位                                     |
| 2014 全日本選手権スーパーフォーミュラ シリーズ15位<br>SUPER GT (GT500クラス) シリーズ17位  | 2008 全日本F3選手権 シリーズ9位                                    |
| 2013 全日本選手権スーパーフォーミュラ シリーズ12位<br>SUPER GT (GT500クラス) シリーズ15位  | 2007 フォーミュラチャレンジ・ジャパン シリーズ5位                            |
| 2012 全日本選手権フォーミュラ・ニッポン シリーズ 参戦<br>SUPER GT (GT300クラス) シリーズ15位 | 2006 鈴鹿レーシングスクール・フォーミュラ (SRS-F) 入校<br>成績優秀者としてスカラシップを獲得 |
| 2011 全日本選手権フォーミュラ・ニッポン シリーズ13位                                | 2005 全日本カート選手権 ICAクラス4位                                 |
| 2010 英国F3選手権 シリーズ11位  | 2004 全日本カート選手権 ICAクラス6位                                 |

### 65 ベルトラン・バゲット Bertrand Baguette

NAKAJIMA RACING

生年月日 1986年2月23日  
出身地 ベルギー  
身長 174cm  
体重 70kg  
血液型 A型



#### 主な経歴

- |  |  |
|--|--|
| 2015 全日本選手権スーパーフォーミュラシリーズ参戦<br>SUPER GT (GT500クラス) シリーズ15位 | 2009 F1世界選手権 (Renault/BMW Sauber)<br>ルーキーテスト参加 |
| 2014 SUPER GT (GT500クラス) シリーズ17位                           | 2008 フォーミュラ・ルノー-3.5 シリーズ7位                     |
| 2013 FIA世界耐久選手権 (LMP2) クラスチャンピオン                           | 2007 フォーミュラ・ルノー-3.5 シリーズ17位                    |
| 2012 FIA世界耐久選手権 (LMP1) クラス4位<br>ヨーロッパ・ル・マン シリーズ参戦          | 2006 フォーミュラ・ルノー-2.0 シリーズ4位                     |
| 2011 IRLインディカー シリーズ39位<br>FIA GT1世界選手権 シリーズ17位             | 2003 RACB Formula Renault Academy スカラシップ獲得     |
| 2010 IRLインディカー シリーズ22位                                     |  |
| 2009 フォーミュラ・ルノー-3.5 シリーズチャンピオン                             |  |

Series Partner

HONDA TOYOTA

Series Supporter

YOKOHAMA

Promotion Partner

HITACHI  
Inspire the Next  
日立オートモティブシステムズ

J SPORTS

SONY  
Action Cam

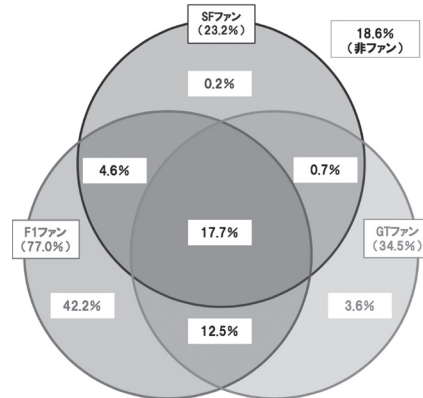
4 NINKI-ICHI  
人気酒造

## プロモーション施策／社会貢献活動

### ■プロモーション施策における基本方針

2014年に実施した調査結果によると、モータースポーツファンの77%がF1ファンで、そのうちスーパーフォーミュラのファンは22.3%でした。F1ファンでスーパーフォーミュラファンではない約54.7%の方々に、スーパーフォーミュラのファンになって頂くことが、プロモーションの基本方針、ターゲットと考えます。

上記基本方針を基に下記の施策を実施展開いたします。



モータースポーツ関心者におけるSF(スーパーフォーミュラ)/F1(フォーミュラ1)/SGT(スーパーGT)のファンの重なり

#### ①「スーパーフォーミュラの魅力を正確に多くの人に伝える」

スーパーフォーミュラの魅力を、ほぼワンメイクのハードを使用したドライバーとエンジニアの純粋なバトルと位置付け、世界でも類を見ない僅差のレースの魅力を様々なメディアを通してお伝えします。

- ・公式ホームページ/ Facebookのコンテンツの充実を図る
- ・予選・決勝の生放送に加え、ドライバーや新タイヤにフォーカスした番組の放送
- ・ライブタイピングアプリ「SUPER FORMULA App.」の無料配信

#### ②「開催サーキット周辺における集客をプロモートする」

スーパーフォーミュラを認知してファンになって頂くことと、サーキットに足を運んで頂くことにはギャップがあります。レースへ来場頂くためより強い動機付けの機会を作るために、サーキット商圏においてトークショーや乗車体験などプロモーションイベントを実施するとともに、将来のファンを獲得するための「スマイル・キッズ」プロジェクトも引き続き行っていきます。

- ・表参道赤十字イベントでの認知向上イベント
- ・厚木市アミューなどでのトークショー/乗車体験の実施
- ・お子様(家族)を対象とした夏休み実験教室(各所)の実施
- ・イオンモール、ビックカメラなどスーパーフォーミュラの活動にご理解ご協力頂いている企業とのコラボレーションイベントへの積極参加

#### ③「アジア展開を含む海外への情報発信」

昨年のGP2チャンピオン、ストフェル・バンドーン選手の参戦に象徴されるように、スーパーフォーミュラは海外から注目されるカテゴリーに成長しつつあります。アジアを中心にヨーロッパでの認知をより高め、的確で有益な情報を提供して頂けるような体制を構築します。

- ・英語版Facebook「Japanese Formula」の開設
- ・WAKUWAKU JAPANを通じた、番組の海外放送の拡大
- ・ウェブサイトでのレース映像の配信強化



## プロモーション施策／社会貢献活動

### ■社会貢献活動

#### ①「日本赤十字社とのタイアップイベントの強化」

JRPでは、より広範で積極的に社会貢献活動に取り組んでいくため、昨年度より日本赤十字社との協業活動を展開しています。5月の岡山大会では、ファンクラブステージでチャリティーオークションを開催(全額寄付)、また選手/監督による「応援メッセージ」を制作するなど、様々な活動を通して日本赤十字社の活動への支援・協力を行っています。また本年は表参道赤十字イベントへ参加し、認知向上に務めます。



#### ②「小学校訪問授業の継続」

2011年の「東日本大震災」に際して、JRPは東北の子どもたちに笑顔を取り戻して欲しい、前を向いて自分たちの将来のことを考えてもらう機会を作りたい、という思いから、小学校への「訪問授業」を行っています。これまで4年間で延べ10校の小学校を訪問、「基幹産業としての自動車」「職業としてのレーシングドライバー/エンジニア」をテーマに、小学校5・6年生を対象とした社会科授業と「自分づくり教育」を展開しています。



Series Partner

**HONDA TOYOTA**

Series Supporter

**YOKOHAMA**

Promotion Partner

**HITACHI**  
Inspire the Next  
日立オートモティブシステムズ

**J SPORTS**

**SONY**  
Action Cam

**NINKI-ICHI**  
人気酒造



## TV放映 / 映像配信予定

### TV放映

#### ■ J SPORTS

全7戦の予選と決勝の様様をライブ中継。再放送やレースダイジェスト番組も放送します。

※放送スケジュールについては、「J SPORTSモータースポーツ」内の「スーパーフォーミュラ」ページでご確認いただくか、「スーパーフォーミュラ オフィシャルウェブサイト」でご確認ください。

#### ■ BSフジ『スーパーフォーミュラ Go On!』

あの時、あの瞬間、何が起きていたのか?レースの裏側を独自の視線でたっぶり振り返るハイライト番組またドライバーの想いやマシンにの秘密に迫ったミニコーナーとスーパーフォーミュラの魅力満載でお届けします。

『スーパーフォーミュラ Go On!』 放送予定 レース翌週金曜日に初回放送!!

ラウンド / サーキット	日程	本放送
第1戦 鈴鹿サーキット	4/23~24	4/29(金) 23:30~24:25
第2戦 岡山国際サーキット	5/28~29	6/03(金) 24:00~24:55
第3戦 富士スピードウェイ	7/16~17	7/22(金) 24:00~24:55
第4戦 ツインリンクもてぎ	8/20~21	8/26(金) 23:30~24:25
第5戦 オートポリス	9/10~11	9/16(金) 24:00~24:55
第6戦 スポーツランドSUGO	9/24~25	9/30(金) 23:30~24:25
第7戦 鈴鹿サーキット	10/29~30	11/4(金) 24:00~24:55
総集編	未定	未定

※放送日時に変更となる場合があります。

#### ■ フジテレビCS放送「フジテレビNEXTライブ・プレミアム」

##### 『スーパーフォーミュラTV』

レースダイジェストとスタジオトークでスーパーフォーミュラの魅力を伝える30分の情報番組。今年はスタジオゲストに参戦ドライバーに加えて、トップフォーミュラの歴史に名を馳せたレジェンドたちも出演する。過去の名場面から現在まで、二人のゲストがフォーミュラへの熱い想いを語るスーパートークを展開する。司会はフジテレビF1実況アナウンサーが担当。

・放送日時: 第1回 4/29(金)17:40~18:10 初回放送。再放送あり。(大会翌週の金曜日 新作放送予定)

※放送日程の詳細はフジテレビNEXT ライブ・プレミアム公式サイトまで。

### 映像配信

#### ■ Yahoo! GYAO!

大会終了10日後よりスーパーフォーミュラの決勝レースを全戦オンデマンドにて無料配信。

※配信日時に変更となる場合があります。

<http://gyao.yahoo.co.jp/sports/>

#### ■ YouTube

予選ならびに決勝の競技映像をダイジェスト版にて当日夜配信。

※配信日時に変更となる場合があります。詳しくは予選ならびに決勝日の夜、「スーパーフォーミュラ オフィシャルウェブサイト」でご確認ください。

**superformulavideo-YouTube**

<https://www.youtube.com/user/superformulavideo>

### インターネット / SNS

#### ■ スーパーフォーミュラオフィシャルWEBサイト

<http://superformula.net>

#### ■ スーパーフォーミュラオフィシャルfacebook

<https://www.facebook.com/superformula.official>

Series Partner

**HONDA TOYOTA**

Series Supporter

**YOKOHAMA**

Promotion Partner

**HITACHI**  
Inspire the Next  
日立オートモティブシステムズ

**J SPORTS**

**SONY**  
Action Cam

**4人** NINKI-ICHI  
人気酒造

## プロモーションサポーター陣



アンバサダー  
**本山 哲**

1998年、2001年、2003年、2005年と、4度のチャンピオンを獲得。また、最多ポールポジション獲得など、さまざまな記録を持つ、日本を代表するトップドライバー。2014～15年シーズンでは、JRP主催のトークショーに出演した他、場内実況解説やテレビ解説も担当。2016年も「アンバサダー」としてスーパーフォーミュラのプロモーションの中心で活躍する。



オフィシャルコメンテーター  
**小倉 茂徳**

1987年からの2年間、ホンダF1チームの広報を担当し、現在はモータースポーツジャーナリストとしてモータースポーツ関連記事の執筆を手掛け、フジテレビF1中継の解説やラジオ等で活躍。スーパーフォーミュラをこよなく愛し、子どもたちへスーパーフォーミュラの面白さを伝えるため、全国各地のサーキットを転戦し、現場ではドライバー、エンジニアへの取材やトークショー、解体ショーなどに出演。また、スマイルキッズイベントでは、小学校訪問の授業進行や解説等、サーキット以外でのプロモーション活動に積極的に参加している。



オフィシャルコメンテーター  
**ピエール 北川**

レースの状況や場内の興奮、バトルの迫力を臨場感あふれる熱い語り口で伝えてくれる名アナウンサー。2014年からスーパーフォーミュラの全戦で場内実況アナウンサーを務め、JRP主催のトークショーなどの司会進行も担当。



ナビゲーター  
**春那 美希**

スーパーフォーミュラ公式サイトで、シリーズ全戦の現地の模様を伝える「ミキナビ」やレースを支える人間に迫る企画「中の人たち」の執筆を中心に活動。またスマイルキッズイベントでは、小倉茂徳さんと小学校訪問の授業進行等、多くのプロモーション活動に参加。「日々スーパーフォーミュラの面白さを伝える」をモットーに掲げ、現在はスーパーフォーミュラ公式facebookページの執筆も担当している。

Series Partner

**HONDA TOYOTA**

Series Supporter

**YOKOHAMA**

Promotion Partner

**HITACHI**  
Inspire the Next  
日立オートモティブシステムズ

**J SPORTS**

**SONY**  
Action Cam

**4人** NINKI-ICHI  
人気酒造

## 2016年度 SUPER FORMULA OFFICIAL FANCLUB F

### ■「一般会員」入会費：4,000円(税別) 「SFファンクラブ25」入会費：2,000円(税別)

※会員証の発行。会員期限は2016年12月31日まで有効(毎年自動更新)。

※SFファンクラブ25会員は高校生以上～25歳以下の方のみ入会可能です。

### ■会員特典

- ① シリーズバドックパス(年間パス)が購入可能  
※全戦が観戦できる「シリーズバドックパス」が購入できます。
- ② ラウンジパスが購入可能  
※販売枚数には限りがあります。また、先着順での販売となります。
- ③ ゲストパスが購入可能  
※ビットウォークはもちろん、グリッドやバドックにもご入場できるファンクラブオリジナルチケットです。
- ④ 前売り観戦券が10%OFFの会員特別価格にて購入可能  
※さらにファンクラブにて前売り観戦券を購入すると購入枚数分の決勝日ビットウォーク券をプレゼント!!
- ⑤ 会員専用「ウェブオフィシャルショップ」にて、人気のEBBRO商品やDVD、グッズなどが全品30%オフで購入可能  
※商品によっては割引率が変わる場合があります。
- ⑥ 入会特典としてオリジナルグッズをプレゼント

### ■入会方法

- ① SUPER FORMULA公式ウェブサイト内「OFFICIAL FANCLUB F」バナーから会員登録画面へ
- ② お名前／年齢／性別／現住所など必要項目を全てご記入  
※チケットや商品配送管理上、すべての項目をご記入頂きます。
- ③ 会員証購入画面より会員証をご購入頂きます。
- ④ 会員証購入をお手元の各種クレジットカードにて決済いただきます。  
ご利用可能なクレジットカードは、<https://superformula.net/sf/shop/html/abouts/index.php>をご参照ください。
- ⑤ カード決済完了後、会員登録完了となります。
- ⑥ 引き続き会員様専用「オフィシャルウェブショップ」にて特典チケットやグッズのご購入が可能となります。

### ■OFFICIAL FANCLUB F に関するお問い合わせ先

SUPER FORMULA OFFICIAL FANCLUB F 運営事務局  
TEL : 03-3237-0131 (平日10:00～18:00)  
MAIL : info@superformula.jp

Series Partner

HONDA TOYOTA

Series Supporter

YOKOHAMA

Promotion Partner

HITACHI  
Inspire the Next  
日立オートモティブシステムズ

J SPORTS

SONY  
Action Cam

NINKI-ICHI  
人気酒造

## 2016年シリーズパドックパス(年間パス)販売のご案内

### ■ 2016年全日本スーパーフォーミュラ選手権シリーズパドックパス販売のご案内

2016年全日本スーパーフォーミュラ選手権シリーズ 全7大会へ入場ができるお得なチケットです。  
シリーズパドックパスはSUPER FORMULA OFFICIAL FANCLUB Fへご入会いただいた会員様のみがお求めいただけます。

- 1 シリーズパドックパス 72,000円(税込)
- 2 シリーズパドックパス(駐車券付き) 82,300円(税込) ※50枚限定・先着販売

### ■ ご購入特典

- 1 2016年全日本スーパーフォーミュラ選手権シリーズ 全7大会への入場
- 2 パドックエリアへの入場  
※ピット、ピットレーンへの入場は禁止。
- 3 ビットウォーク、決勝前グリッドへの入場  
※スーパーフォーミュラ以外の決勝前グリッドへは入場禁止。
- 4 グランドスタンドでの観戦  
※富士スピードウェイ:一部有料エリアは別途料金。  
※鈴鹿サーキット、ツインリンクもてぎ:チームサポーターズシートは別途料金。  
※鈴鹿サーキット:開幕戦2&4においては、パドック・激感エリアへの入場可。ただし、Hテラス入場は不可。  
※鈴鹿サーキット:最終戦JAF-GPにおいては、パドック・激感エリア・Hテラス入場可。
- 5 公式合同テストへの入場  
※パスをお申込み直後の公式合同テスト入場は暫定パスを発行。
- 6 シーズンエンドパーティーへの参加(最終戦鈴鹿大会決勝終了後)
- 7 日本レースプロモーション(JRP)主催のイベントへの参加  
※事前の告知なく中止または時間の短縮および入場制限が実施される場合があります。
- 8 シリーズパドックパス購入者にお好きなEBBRO商品を1台プレゼント。  
※SUPER FORMULAオフィシャルウェブショップで取り扱いのある商品限定。商品は申込み先着順。希望商品とならない場合があります。
- 9 毎戦公式プログラムプレゼント(開催サーキットでの配布となります)  
※配布場所は大会ごとにお告知いたします。

### ■ 決済方法

シリーズパドックパス代金は、お持ちのクレジットカードで決済頂けます。

ご利用可能なクレジットカードは<https://superformula.net/sf/shop/html/abouts/index.php>をご参照ください。

### ■ ご利用上の注意事項

- ・シリーズパドックパスは配送となります。**送料は無料**です。
- ・シリーズパドックパスはそれぞれ1会員様あたり1枚まで購入することができます。
- ・本パスは、2016年全日本スーパーフォーミュラ選手権シリーズの公式戦および公式テストに於けるサーキット/パドックエリア/ビットウォーク/グリッドウォークへの入場証としてご使用いただけます。
- ・指定されているエリア以外(ピットおよびピットレーン、サーキットが指定する有料エリア等)にはご入場いただけません。ご使用時に各所に掲示されている入場エリアについての規制をご確認ください。安全のため入場可能なエリアについては、係員の指示に従ってください。
- ・ビットウォーク、スターティンググリッドへの入場は、タイムスケジュール等の変更により、事前の告知なく中止または時間の短縮および入場制限が実施される場合があります。その場合は、係員の指示に従ってください。
- ・本パスは、クーリングオフの対象外です。理由に関わらず、返品、交換、変更はお受けできません。盗難、紛失等の理由による返金、再発行もいたしません。パス管理には十分ご注意ください。
- ・本パスは、第三者に貸与、譲渡することは出来ません。不正使用が疑われる場合は、身分証の提示をお願いする場合があります。不正使用が明らかになった場合、会員資格を剥奪する場合があります。
- ・レース観戦には危険が伴います。スーパーフォーミュラの大会主催者、後援者、役員、係員および株式会社日本レースプロモーション(JRP)、公式ファンクラブFは、事故などにより貴殿が損害死傷を受けた場合でも、これに対する一切の補償責任を負いません。
- ・決勝レース終了後、ピット裏エリアは立入禁止となります。機材の搬出作業が行われますので、同エリアへの立入りはお控えください。
- ・SUPER FORMULA OFFICIAL FANCLUB Fで購入されたチケット類はクーリングオフの対象外です。理由如何に関わらず、返品、交換、変更はお受けできません。また、盗難、紛失等の理由による返金、再発行にも応じかねます。
- ・ネットオークション等、公の場での転売行為は固く禁じます。転売行為が認められた場合は会員資格を剥奪する場合があります。

Series Partner

**HONDA TOYOTA**

Series Supporter

**YOKOHAMA**

Promotion Partner

**HITACHI**  
Inspire the Next  
日立オートモティブシステムズ

**J SPORTS**

**SONY**  
Action Cam

**4人** NINKI-ICHI  
人気製造

シリーズパートナー／シリーズサポーター／プロモーションパートナー

Series Partner

**HONDA**

本田技研工業株式会社

<http://www.honda.co.jp/>

**TOYOTA**

トヨタ自動車株式会社

<http://www.toyota.co.jp/>

Series Supporter

**YOKOHAMA**

横浜ゴム株式会社

<http://www.yrc.co.jp/>

Promotion Partner

**HITACHI**

日立オートモティブシステムズ株式会社

<http://www.hitachi-automotive.co.jp/>

**J SPORTS**

株式会社ジェイ・スポーツ

<http://www.jsports.co.jp/>

**SONY**

**Action Cam**

ソニー株式会社

<http://www.sony.jp/actioncam/>

**NINKI-ICHI**  
人気酒造

人気酒造株式会社

<http://www.ninki.co.jp/>

Series Partner

**HONDA TOYOTA**

Series Supporter

**YOKOHAMA**

Promotion Partner

**HITACHI**  
Inspire the Next  
日立オートモティブシステムズ

**J SPORTS**

**SONY**  
Action Cam

**NINKI-ICHI**  
人気酒造

**本リリースに関するお問い合わせ**

株式会社日本レースプロモーション

〒102-0074

東京都千代田区九段南2-3-25 平安堂ビル3F

TEL: 03-3237-0131 FAX: 03-3237-0135

<http://www.superformula.net/>

Series Partner

**HONDA TOYOTA**

Series Supporter

**YOKOHAMA**

Promotion Partner

**HITACHI**  
Inspire the Next  
日立オートモティブシステムズ

**J SPORTS**

**SONY**  
Action Cam

**4人 NINKI-ICHI**  
人気酒造